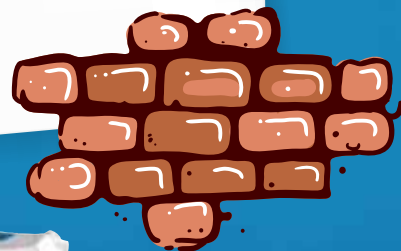


Ein Wunderwerk der
Flächenleistung.

Produktvorteile:

- Zum Herstellen von Oberflächen der Qualitätsstufen Q1- Q4
- Für dekorative Oberflächengestaltungen
- Für Schichtdicken von 0 bis 20 mm
- Gut schleifbar
- Hohe Füllkraft
- Die Einbettung von Malervlies ist bei allen Verarbeitungsvarianten möglich



Erleben Sie die digitale Welt
von ARDEX und die App 4.0



App



Facebook



Instagram



YouTube

Einfach den QR-Code scannen und die
digitalen Angebote sofort nutzen.



Ihr ARDEX-Partner

1292 04/2019



www.ardex.de

ARDEX GmbH
Tel.: +49 2302 664-0
Fax: +49 2302 664-240
kundendienst@ardex.de

ARDEX W 820 Universal-Wandspachtelmasse

**Der
Universalist
hoch drei**



Made
With
Love

Vielfältig in Verarbeitung
und Anwendung.

Die innovative Wandspachtelmasse ARDEX W 820 lässt sich dreifach optimal verarbeiten: manuell als Handspachtel, einfach mit der Rolle oder bequem im Spritzverfahren mit allen gängigen Misch- und Förderpumpen sowie allen Airlessgeräten. Besser geht es nicht!



Deine Meisterleistung an der Wand.

FLÄCHE, WAND UND FUGE | Renovierung und Reparatur | Außen und Fassade

ARDEX W 820

Erstklassige Verarbeitung mit der Hand!

Als Handspachtel ist W 820 einfach und angenehm zu verarbeiten. Ob Fuge oder Fläche, beim Auftragen oder Nachglätten – Sie arbeiten schneller, kraftsparender und in bester Qualität.



ARDEX W 820

Hohe Füllkraft für alle gängigen Maschinen!

Dank der hohen Füllkraft von ARDEX W 820 lassen sich Flächen ohne lästiges Vorspachteln in einem Arbeitsgang schließen. Die Verarbeitung mit allen gängigen Misch-/ Förderpumpen und Airlessgeräten* garantiert eine hohe Flächenleistung.



* siehe Informationen im Produktdatenblatt

ARDEX W 820

Die erste rollbare Gips-Wandspachtelmasse!

Die Anwendung mit der Rolle ist besonders einfach und ermöglicht ein gleichmäßiges Auftragen des Materials. So lassen sich auch große Flächen mühelos bewältigen.



Optimale Untergrundvorbereitung mit ARDEX Grundierungen



Konzentrat

ARDEX P 51 Haft- und Grundierdispersion

- Lösemittelfrei
- Für Boden, Wand und Decke im Innenbereich
- Verfestigt poröse Oberflächen
- Grundierung, Haftbrücke und Porenverschluss mit wasserhemmender Wirkung
- Besonders für saugende Untergründe
- Verhindert bei Spachtelungen das Aufsteigen von Luftblasen aus dem Untergrund
- Auch bei niedrigen Temperaturen einsetzbar



Konzentrat

ARDEX P 52 Grundierkonzentrat

- Sehr emissionsarm und lösemittelfrei
- Für Boden, Wand und Decke im Innenbereich
- Grundierung, Voranstrich und Porenverschluss mit wasserhemmender Wirkung
- Verhindert bei Spachtelungen das Aufsteigen von Luftblasen aus dem Untergrund
- Mit Wasser verdünnbar



ARDEX P 4 Schnelle Multifunktionsgrundierung

- Lösemittelfrei
- Für Boden, Wand und Decke im Innen- und Außenbereich
- Sichere Haftbrücke mit breitem Anwendungsspektrum
- Grundierung und schnell trocknend
- Tropf- und spritzreduzierte Konsistenz
- Leicht auftragbar (vergleichbar mit quarzgefülltem Farbanstrich)