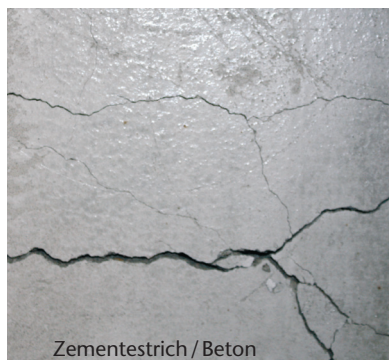




KOMPETENZ ERLEBEN



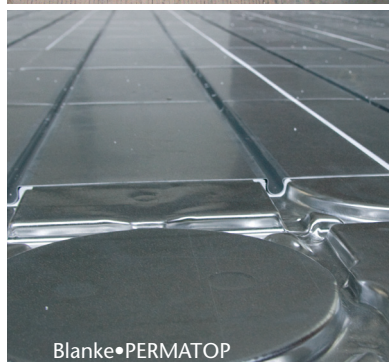
Zementestrich / Beton



Trockenestriche



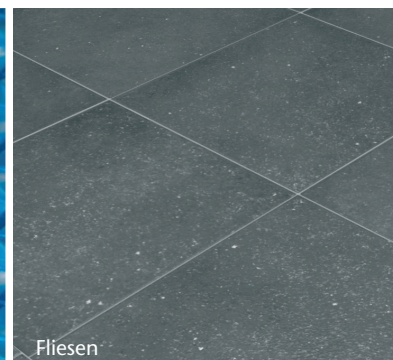
Holzdielen / Spanplatten



Blanke•PERMATOP



Blanke•PERMAT
Die universelle Belagsträgermatte



Fliesen



Naturwerkstein



Textilbelag / Linoleum



Parkett

STARK AUF JEDEM UNTERGRUND! STARK FÜR JEDEN OBERBELAG!

DIE VERLEGEEMPFEHLUNG MIT HOCHWERTIGEN PRODUKTEN VON:



AUS GUTEM GRUND

www.blanke-systems.de

Aus Liebe
zur Fliese



K O M P E T E N Z E R L E B E N

VERLEGEEMPFEHLUNG MIT HOCHWERTIGEN PRODUKTEN VON:



AUS GUTEM GRUND

Egal, um welchen Untergrund es sich handelt:

Das Verlegen der Entkopplungsmatte **Blanke•PERMAT** ermöglicht es Ihnen den gewünschten Belag auf jedem Untergrund verlegen zu können.

VORBEREITUNG DES UNTERGRUNDES

	ZEMENTESTRICH BETON	ANHYDRITESTRICH TROCENESTRICH	HOLZDIELENBÖDEN HOLZSPANPLATTEN	Fußbodenheiz- und Kühlsystem Blanke•PERMATOP
GRUNDIERUNG	ARDEX P 51	ARDEX P 51	ARDEX P 82	
AUSGLEICH	ARDEX K 15/ ARDEX K 36	ARDEX K 15/ ARDEX K 36	ARDEX FA 20	
VERLEGEMÖRTEL	ARDEX X 78	ARDEX X 78	ARDEX X 78	Blanke•GLUEMAX

ENTKOPPLUNG

Blanke•PERMAT

VON DER ENTKOPPLUNG ZUM WUNSCHBELAG

SPACHTELMASSE (Bei Fliesenbelägen nur bei nachfolgender Abdichtung)	ARDEX FA 20	ARDEX FA 20	ARDEX K 22 F	ARDEX K 22 F
FLIESENVERBUND- ABDICHTUNG	ARDEX S 1-K ARDEX S 7 ARDEX SK 100 W	ARDEX S 1-K ARDEX S 7 ARDEX SK 100 W		
VERLEGEMÖRTEL KLEBSTOFF	ARDEX X 78	ARDEX S 28	ARDEX Premium AF 2200 ARDEX Premium AF 2100	ARDEX Premium AF 460 MS ARDEX Premium AF 480 MS
OBERBELAG	Steinzeugfliesen* Feinsteinzeugfliesen*	Naturwerkstein*	Textilbelag Nadelvliesbelag PVC-Belag Linoleum Gummibelag bis 2 mm Dicke	Parkett

*) Wenn keine Fliesenverbundabdichtung erforderlich ist, können keramische Fliesen oder Platten bzw. Naturwerksteine auch direkt mit den genannten Fliesenklebern auf Blanke•PERMAT verlegt werden.

Für die Verwendung der Produkte sind die Angaben in den jeweiligen technischen Merkblättern zu beachten.

Aus Liebe
zur Fliese

Telefonischer Beratungsservice für anwendungstechnische Fragen: 05231-953 280
Telefonischer Blanke-Beratungsservice für anwendungstechnische Fragen: 02374-507 215

Blanke GmbH & Co. KG

Stenglingser Weg 68-70 • D-58642 Iserlohn • Telefon + 49 (0) 23 74 - 50 70 • Telefax +49 (0) 2374 - 507 - 42 30 • info@blanke-co.de • www.blanke-systems.de