

panDOMO[®]
Wall W3

10/3.1



**Fabrieksmatig ingekleurde decorpleister in de
kleurschakering betongrijs 10/3.1**
*Enduit de ragréage décoratif, teinté en usine
dans le coloris gris béton 10/3.1*

panDOMO®

Wall W3

Trendwanden in betongrijs

Natuurlijke betonoptiek is de grote trend! Het industriële grijs van de wandoppervlakken heeft een authentiek effect en geeft een gevoel van ruimte. Gelijktijdig maken ze een solide indruk, hebben een minimalistisch effect en laten door hun avant-gardistisch industriedesign inrichtingsvoorwerpen, ruimtes en tentoongestelde voorwerpen uitstekend tot hun recht komen.

Of het nu om het bedrijfs- of privéwoningbereik gaat: met PANDOMO® Wall zet u uw ruimtevisies om in grijpbare realiteit en accentueert u uw individualiteit en waarde.

PANDOMO® W3 is reeds op de fabriek voor u ingekleurd en kan door de vakman in slechts enkele stappen snel en eenvoudig worden verwerkt. Als resultaat ontstaan hoogwaardige, loft-typische wandoppervlakken met een geheel eigen karakter!

Murs trendy en gris béton

L'aspect béton brut a la cote ! Le look industriel Gris des surfaces murales reflète une belle authenticité et crée une impression de générosité, tout en reflétant une force tranquille ; le décor minimaliste et avant-garde des murs sobres et dépouillés met en lumière objets et espaces.

Que ce soit des locaux commerciaux ou privés : PANDOMO® Wall donne vie à votre vision de la décoration, valorise vos intérieurs et souligne leur style résolument personnel.

PANDOMO® W3 déjà teinté permet une mise en œuvre facile et rapide par un professionnel, en quelques étapes seulement. Le résultat ? Des murs de caractère à très forte valeur ajoutée, type loft !

Edele auto's verdienen een edele ambiance: met PANDOMO® W3 vormgegeven exclusieve showroom van een autobedrijf in Saarlouis, Saarland (D).

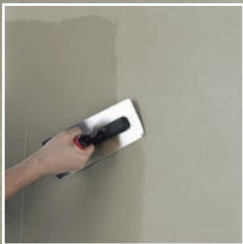
Les belles carrosseries sont encore plus belles dans un cadre classique : le showroom exclusif d'un concessionnaire automobile à Saarlouis (Sarre, Allemagne) a été décoré avec du PANDOMO® W3.



panDOMO®

Verwerkingstechniek

Utilisation



1. Het materiaal wordt met een pleisterspaan opgebracht.

1. Appliquer le produit à la taloche.



2. Het oppervlak wordt met een vlak rakel glad gemaakt en gestructureerd.

2. Lisser et texturer la surface à la raclette.



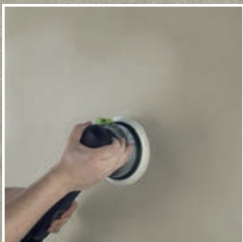
3. Na een uur wordt het oppervlak met een spons of sponsbord met water opgewreven.

3. Après une heure, détremper la surface en frottant avec une éponge ou une taloche-éponge.



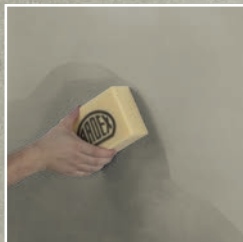
4. Aansluitend met een Venetiaanse pleisterspaan afwerken.

4. Ensuite, lisser au plateau vénitien.



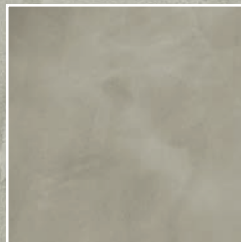
5. Na ca. 4 – 5 uur wordt het oppervlak met een excentrische schuurmachine en schuurpapier 120 gepolijst.

5. Après env. 4 à 5 heures, polir la surface à l'aide d'une ponceuse excentrique, abrasif de 120 de grain.



6. Aansluitend wordt de PANDOMO® SP-SL steenolie dun opgebracht en overtollige olie met een niet pluizende doek afgewreven. Alternatief: Pandomo SP-PS watergedragen PU-Sealer

6. Pour finir, appliquer de l'huile de protection PANDOMO® SP-SL en couche mince, en enlevant le surplus avec un chiffon non pelucheux. Alternative : Pandomo SP-PS (Vernis polyuréthane en phase aqueuse)



Het kant en klare oppervlak.

La surface finie.

Zo eenvoudig kan hoogwaardige wandvormgeving zijn!

Perfekte wandoppervlakken in PANDOMO® gladstructuur in slechts 6 stappen:

C'est tellement simple de réaliser des murs haut de gamme !

Six étapes suffisent pour conférer à vos murs une structure lisse en PANDOMO®:

Zo eenvoudig kan hoogwaardige wandvormgeving zijn! Om snel en economisch oppervlakken in de kleurschakering betongrijs te creëren, bestaat de decorpleister PANDOMO® Wall W3 welke reeds fabrieksmatig is ingekleurd. Het mengen met kleurconcentraat kan achterwege blijven! *C'est tellement simple de réaliser des murs haut de gamme ! Pour obtenir rapidement et à moindres frais des surfaces en gris béton, l'enduit PANDOMO® Wall W3 est déjà coloré en usine pour vous faciliter la tâche. Inutile d'ajouter d'autres colorants avant de démarrer les travaux.*

PANDOMO® Wall W3 10/3.1 decoregalisatiemortel, betongrijs

- Voor de creatieve vormgeving van wand- en plafondoppervlakken binnen
- Wandoppervlakken kunnen heel snel en economisch gerealiseerd worden:
 - Het materiaal kan eenvoudig in enkele stappen worden verwerkt.
 - Het verhardt en droogt snel, spanningsarm en zonder scheuren in alle laagdiktes.
 - Het hecht uitstekend op de ondergrond.
 - Het materiaal is erg voordelig in gebruik en dat resulteert in een optimale materiaalinzet en reductie van het verpakkingsmateriaal.
- De oppervlakken zijn extreem robuust en stootvast door het basismateriaal cement.
- Het minerale materiaal is met het GEV-zegel EMI CODE EC1^{PLUS}R als "zeer emissiearm" gekenmerkt en biedt daardoor een maximale zekerheid bij ruimteluchtbelastingen, gezondheidsrisico's en milieuvriendelijkheid.
- Verpakkingseenheid: zak met 5 kilo



10/3.1

PANDOMO® Wall W3 10/3.1 Enduit de ragréage décoratif, gris béton

- Pour la réalisation de surfaces de finition décoratives, murs et plafonds, à l'intérieur
- Réalisation rapide et économique de surfaces murales
 - Mise en œuvre facile en quelques étapes
 - Prise et séchage rapides, revêtement faible en tension, sans fissures, quelle que soit l'épaisseur
 - Excellente adhérence sur le support
 - Utilisation très économique pour une consommation optimisée et la diminution de matériel d'emballage
- Le produit étant à base de ciment, les surfaces obtenues sont extrêmement robustes et résistantes aux impacts.
- Ce produit à base de minéraux a obtenu le label GEV EMI CODE EC1^{PLUS}R, certifiant qu'il est à faible taux d'émissions et qu'il protège efficacement contre les contaminants présents dans l'air, préserve la santé et la durabilité environnementale.
- Conditionnement : sachet de 5 kg

Ondergrondvoorbereiding en oppervlakbescherming in het PANDOMO® systeem: Préparation des supports et protection des surfaces avec le système PANDOMO® :

PANDOMO® PR voorstrijk en hechtbrug*

- Verhindert bij het uitvlakken het opstijgen van luchtbellen uit de ondergrond.
- Verpakkingseenheid: emmer met 5 kilo

Primaire et pont d'adhérence PANDOMO® PR*

- Empêche la remontée des bulles d'air du support.
- Conditionnement : seau de 5 kg

PANDOMO® SP-SL steenolie

- De afsluitende behandeling van de PANDOMO® Wall oppervlakken met steenolie voldoet al vele jaren. Het combinatieproduct op olie-waxbasis zorgt voor zeer slijtvaste en waterafwijzende oppervlakken, die bovendien diffusieopen en vuilongevoelig zijn. Eventuele verontreinigingen kunnen eenvoudig worden afgewassen.
- Verpakkingseenheid: jerrycan met 3 liter en fles met 1 liter

Huile de protection PANDOMO® SP-SL

- L'application finale d'huile de protection sur les surfaces réalisées avec du PANDOMO® Wall a fait ses preuves au fil des années. Ce produit à base d'huile et de cire permet d'obtenir des surfaces hydrophobes et très résistantes à l'abrasion, libres à la diffusion et insensibles aux salissures. D'éventuelles taches s'éliminent par simple lavage.
- Conditionnement : Bidon de 3 l et boîte de 1 l

PANDOMO® SP-PS watergedragen PU-Sealer

- Voor bescherming en sealing van PANDOMO® wanden en vloeren, zijdematte oppervlakfinish, waterbestendig, schuurbestendig, oplosmiddelvrij, reukarm en zuinig in gebruik

PANDOMO® SP-PS (Vernis polyuréthane en phase aqueuse)

- Pour protéger et sceller les sols et murs PANDOMO®. Finition satinée. Résistant à l'eau. Résistant au frottement. Sans solvant. Faible en odeur. Consommation optimisée.

PANDOMO® SP-CR (Onderhouds- en reparatiereiniger)

- Voor onderhoud en reiniging van geolieide en met PANDOMO® SP-GS zijdeglansverzegeling of met PANDOMO® SP-PS watergedragen PU-sealer behandelde PANDOMO® Floor wanden en vloeren.

PANDOMO® SP-CR (Solution de nettoyage et de réparation)

- Pour le nettoyage et l'entretien réguliers de tous les sols et murs huilés PANDOMO® et traités avec PANDOMO® SP-GS Vernis satiné ou avec PANDOMO® SP-PS Vernis polyuréthane en phase aqueuse.

Verdere suggesties over PANDOMO® Wall verwerkingstechnieken vindt u in de algemene brochure PANDOMO® Wall. Voor verdere informatie over PANDOMO® kunt u onze PANDOMO® homepage bezoeken. Naast uitvoerige productinformatie biedt de homepage spannende verslagen en foto's van internationale referentieobjecten. Verdere ideeën en inspiraties biedt het daar geïntegreerde PANDOMO® designtool, waarmee u zelf ruimtes kunt creëren!

Notre brochure générale PANDOMO® Wall présente d'autres suggestions d'application de PANDOMO® Wall. Pour de plus amples détails sur PANDOMO®, rendez-vous sur le site Internet PANDOMO® qui présente, en outre, des descriptifs et photos de projets internationaux très intéressants. L'outil de conception PANDOMO® sur notre site web vous permet de réaliser vos propres idées de décoration.

* In België adviseren wij ARDEX P 52 of ARDEX P 3 in te zetten als voorstrijk en hechtbrug i.v.m. de geldende VOC-regeling

* En Belgique, en raison de la réglementation actuelle sur les COV, nous recommandons d'utiliser ARDEX P 52 ou ARDEX P 3 en tant que primaire ou pont d'adhérence.

